

Instruktionsguide - COAX

Internet
via
antennestik



COAX

1 | Indhold i kassen:



Router

A



Strømledning

B



Coax-kabel

C



Netværkskabel

D



Adapter

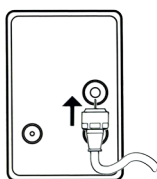
E

2 | Hvilket stik har du på væggen?

OBS:

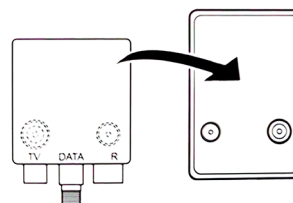
Har du flere stikdåser til kabel-tv i hjemmet, anbefaler vi, at du først prøver med det i stuen.

Stik med gevind



Hvis dit kabel-tv-stik har tre udgange, kan du fortsætte til næste step.

Stik uden gevind



Hvis dit kabel-tv-stik kun har to udgange (radio/tv), skal du bruge adapteren (E), som du indsætter i stikket. Derefter skrues kablet fast i bunden af adapteren (hvis du også skal have tv tilsluttet, forbinder du ligeledes dette i adapteren).

3 | Sådan installerer du internet

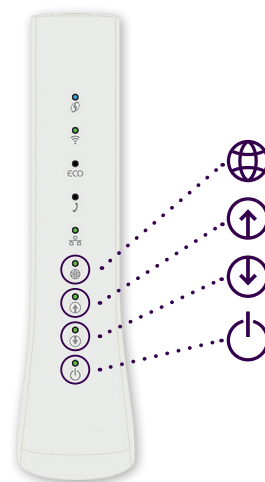


Sæt den ene ende af dit coax-kabel ind i routeren og den anden ende skal sættes ind i dit stik på væggen (evt. med adapter hvis behov i step 2). Din internetforbindelse bør tilsluttes via hovedstikket. Hvis du har flere stik, og du ikke ved, hvilket der er hovedstik, så anbefaler vi, at du prøver alle stik, indtil du finder det stik, der virker. Sæt den medfølgende strømledning ind i strømforsyningen på routeren og sæt den anden ende af kablet ind i strømstikket i din bolig.

4 | Tænd din router

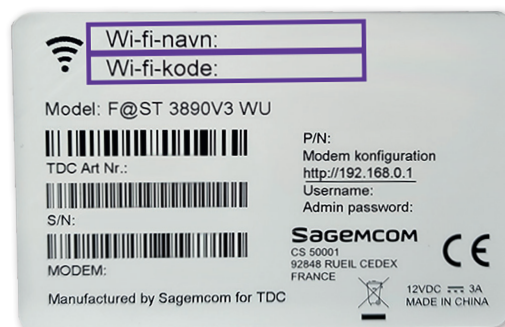
Når routeren starter op, vil den blinke i forskellige lamper. Når opstarten er færdig, skal den lyse konstant i symbolet "globus". Opvarmningen kan tage op til 45 minutter. Det er vigtigt, at du ikke slukker den undervejs.

Bemærk: Hvis routeren stadig blinker i pil op/pil ned efter 45 minutter, så prøv et andet kabel-tv-stik.



5 | Opret forbindelse

For at aktivere din forbindelse, skal du med en computer, tablet eller telefon oprette forbindelse til routeren. Dette kan gøres på to måder: Netværkskabel (D) eller med Wi-Fi. Du skal først bruge dit netværksnavn (Wi-Fi-navn) og din adgangskode (Wi-Fi-kode), som du finder bag på routeren.



6 | Aktivering af forbindelse

Når der er forbindelse til din router, skal du åbne en browser/internettet, som automatisk åbner aktiveringssiden ”mitwifi.dk”. Hvis dette ikke sker, skal du skrive: www.mitwifi.dk i adressefeltet.

Prøver du fra en mobil eller tablet, skal du huske at slå mobildata fra først.

Når aktiveringssiden er åbnet skal du klikke 'Bekræft'. Herefter vil routeren genstarte og alle lamperne vil slukke. Routeren vil starte op igen indenfor nogle minutter. .

NB: Bemærk at dit internet senest vil være klar til brug kl. 19 på aktiveringsdagen.

Aktivering af bredbånd

Her finder du relevante oplysninger om dit bredbånd.

Når du er klar til at aktivere så klik på 'Bekræft' nederst på siden.

Dit Trådløse Netværk

Benyttes til at forbinde dit udstyr til det trådløse netværk. Hvis du vil, kan du foretage ændringer på navn og kode til dit wifi.

Netværk

Wi-fi-navn: WIFimodem

Wi-fi-kode: *****

Kanal (Channel): Auto

Rediger

Dit Bredbånd

Produkt: Bredbånd 1000/100 Mbit

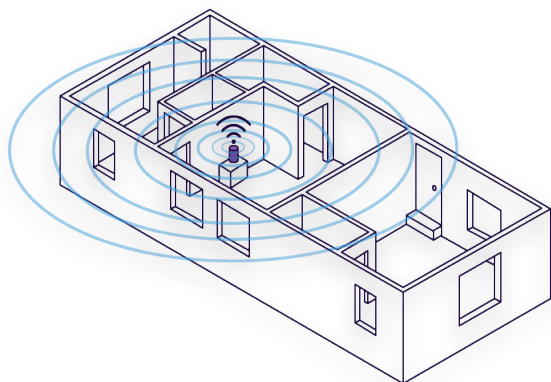
Bekræft

7 | Giv dit Wi-Fi et navn

Hvis du vil redigere dit Wi-Fi-navn og kodeord, kan du gøre dette på www.mitwifi.dk. Du trykker blot på 'Rediger' og ændrer herefter navn og/eller kode, hvorefter du trykker 'Gem' og herefter 'Bekræft'.

8 | Placering af router

Din routers placering i hjemmet kan have stor indflydelse på oplevelsen af din Wi-Fi-forbindelse. Størrelsen på dit hjem, væggene, udstyret, antal brugere og etager påvirker alt sammen din Wi-Fi-oplevelse. Herunder kan du få tips til, hvordan du får den bedste Wi-Fi-oplevelse i netop dit hjem.



Optimal placering af routeren

Placer routeren centralt og så højt som muligt. Placer routeren frit og ikke gemt af vejen fx ikke i et skab eller bag møbler

Dit Wi-Fis totale rækkevidde er nu større.

Gem ikke routeren væk

Prøv ikke at gemme routeren væk ved at placere den i skuffer, skabe eller bag tykke vægge (mursten og beton). Det kan kraftigt reducere Wi-Fi-signalet. Prøv evt. at flytte/dreje routeren i forskellige retninger.

Placér routeren væk fra elektronisk udstyr

Sørg for, at routeren ikke er blokeret, og at afstanden er mindst en meter til andet elektronisk udstyr. Hvis din router er placeret lige ved siden af andet elektronisk udstyr, risikerer du, at signalerne forstyrrer Wi-Fi-signal og -forbindelse.

9 | Virker det ikke?

Hvis du stadig har udfordringer med at få dit internet til at virke, kan du med fordel finde hjælp til at fejlsøge på www.telia.dk/mitinternetvirkerikke.

