

OUR ROAD TO ZERO

Bæredygtighedsrapport
Telia Danmark
2019

INDHOLD

Forord	3
Vores klimaaftryk	4-6
Vores mål	7
Hvordan vi reducerer	8-9
Den ansvarlige forretning	10
Organisering og metode	11-13



EN DEL AF LØSNINGEN

Vi står overfor en global klimakrise. Klimaforandringerne og den uholdbare anvendelse af naturressourcer udgør en fare for økosystemer og menneskeheden. Nu er det tid til handling - og vi vil bidrage med vores del. I Telia er det vores faste overbevisning, at forretning ikke skal ske på bekostning af planeten. Derfor arbejder vi målrettet for at opnå klimaneutralitet i 2030.

Vores samlede klimaaftryk

I efteråret udviklede vi en baseline-analyse for Telia Danmarks samlede klimaaftryk.

Den viste, at vores udledning af drivhusgasser (CO₂e) udgjorde ~79.000 ton i 2019, og at vi producerede ~730 ton affald.

Analysen dækker hele vores drift og hele vores værdikæde – fra vores netværk og de mobiltelefoner og den hardware, som vi sælger, til forretningsrejser og medarbejdernes pendling.

Denne detaljerede forståelse af vores nuværende klimaaftryk udgør grundlaget for vores overgang til klimaneutralitet i hele vores værdikæde.

Klimamål

Hos Telia har vi forpligtet os til at nå nul udledning af CO₂e og nul spild inden 2030. For at sikre hurtig handling, har vi konkretiseret vores vej mod målene og implementeret de såkaldte Science Based Targets, der skal bidrage til at holde den globale opvarmning under 1,5°C.



Thomas Kjærsgaard
CEO, Telia Danmark

Det kræver, at vi inden 2025 skal opnå en udledningsreduktion på 50% i vores scope 1 og 2 og at vores største leverandører – der tegner sig for mere end 50% af udledningen relateret til vores forsyningskæde – gensidigt forpligter sig til at følge de samme Science Based Targets.

Som en del af vores rejse for at nå nul CO₂e-udledning af og nul spild, er vi forpligtet til at hjælpe med at opnå FN's Verdensmål om bæredygtig udvikling (SDG). Mere specifikt arbejder vi målrettet med fire verdensmål - 9, 11, 12 og 17 - hvor vi mener, at vi kan gøre en betydelig forskel i kraft af vores løsninger og ekspertise.

Genbrug og leaset elektronisk udstyr

Mere end 50% af vores samlede udledning stammer fra vores mobilnetværk og fra produktionen og brugen af de mobiltelefoner og den hardware, vi sælger.

Vi accelererer derfor vores indsats for at opnå en endnu bedre energieffektivitet i vores netværk, bruge 100% vedvarende elektricitet i hele driften og udvikle nye måder at forlænge levetiden og brugen af hardware.

For hvert ekstra år en mobiltelefons levetid forlænges, bliver

udledningen tilsvarende reduceret med 20-30%.

Af den grund indfører vi en cirkulær tænkning i vores forretningsmodel, hvor vi videreudvikler vores tilbud om genbrug, leasing og genanvendelse koblet med et forsøg på at uddanne vores kunder i at få deres elektroniske udstyr til at holde længere.

Digitalisering og bæredygtighed

Som teleselskab med et digitalt DNA tror vi på, at transformationen mod en bæredygtig fremtid kan fremskyndes gennem intelligent brug af digitale løsninger.

Derfor har vi også ansvar og mulighed for at drive den bæredygtige digitalisering ved at tilbyde innovative teknologitjenester. For eksempel ved at levere Internet of Things-løsninger (IoT) til vores erhvervs kunder, som skaber nye og mindre klimabelastende forretningsmuligheder. Vores ambition om at opnå klimaneutralitet i 2030 forener og engagerer alle i Telia.

Vores udvikling fra at være en del af problemet til at være en aktiv del af løsningen, er med til at inspirere os og drive os fremad.

Vi inviterer alle vores kunder og leverandører med på rejsen.

VI TAGER ANSVAR FOR HELE VÆRDIKÆDEN

I Telia ønsker vi at tage ansvar for hele vores værdikæde. Derfor har vi udregnet drivhusgaseudledningerne for hele vores drift inklusiv vores samlede værdikæde – fra vores netværk og de mobiltelefoner og den hardware, vi sælger, til forretningsrejser og medarbejdernes pendling.

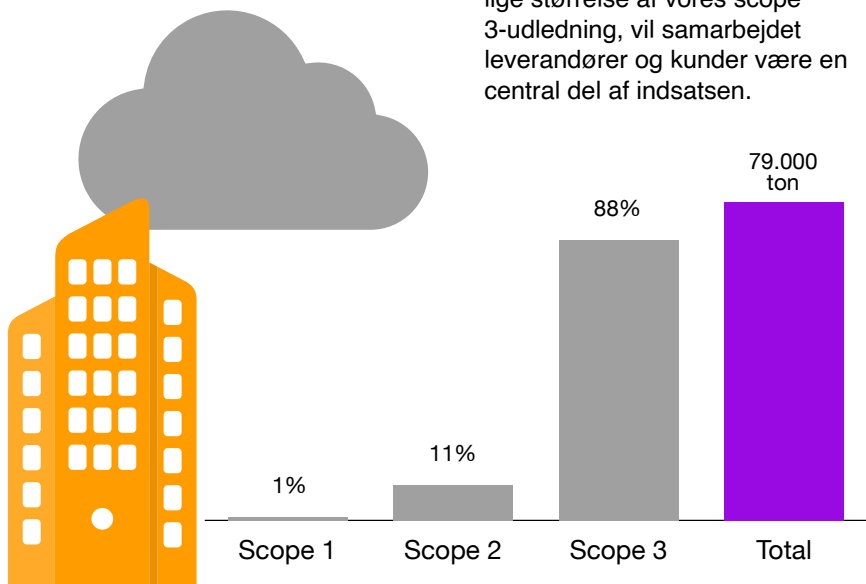
I 2019 udledte Telia Danmark ~79.000 tons drivhusgasser (CO₂e). Det svarer til ~0,2% af de samlede danske udledninger i 2019. Vores egen drift (scope 1 og 2) udgør 12%, mens resten stammer fra vores værdikæde (scope 3).

At kende størrelsen på vores CO₂e-udledning er det første og

nødvendige skridt, for at vi kan lykkes med at realisere vores ambitiøse mål om at udlede nul CO₂e inden 2030.

Den høje detaljeringsgrad i vores beregninger gør det muligt for os at arbejde effektivt og smart med vores reduktionsindsats.

Når man ser på den betydelige størrelse af vores scope 3-udledning, vil samarbejdet leverandører og kunder være en central del af indsatsen.



88% AF VORES SAMLEDE UDLEDNINGER STAMMER FRA VORES VÆRDIKÆDE, SOM DÆKKER OVER BÅDE VORES LEVERANDØRER OG VORES KUNDER.

Thomas Kjærsgaard CEO, Telia Danmark

Udledning i ton CO₂e

79.000

Det svarer til udledningen fra...

...at flyve rundt om jorden 11.000 gange

...0,2% af den samlede danske udledning i 2019

...~8.900 gennemsnitlige danskere per år

Note: Vores CO₂e-regnskab følger Greenhouse Gas Protocol. Det detaljerede regnskab kan ses i vores metodebeskrivelse på side 12-13.

CO₂e-OVERBLIK

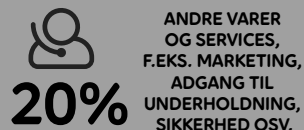
Vores udledning kan opdeles i tre overordnede kategorier.
Vores leverandører, vores egen drift og vores kunder.

79.000

Ton CO₂e

Telia Danmark i 2019 (% af baseline)

LEVERANDØRER



TELIA



KUNDER



Note: Vores CO₂e-regnskab følger Greenhouse Gas Protocol.
Det detaljerede regnskab kan ses i vores metodebeskrivelse på side 12-13.

CIRKULÆR FORRETNINGSTILGANG

I Telia har vi sat et mål om nul spild i 2030. For at opnå det, er vi nødt til at bevæge os fra en lineær tanke om "take-make-waste" til en cirkulær tilgang, hvor vi omdanner eksisterende affaldsstrømme til værdifulde ressourcer. Det gælder både det affald, der opstår i vores drift, men også det elektronikaffald, der genereres, når vores produkter når slutningen af deres levetid.

I 2019 genererede Telia Danmark ~730 ton affald. Det svarer til det samlede årlige affald fra ~890 gennemsnitlige danskere.

Gennem initiativer som Telia Recycle arbejder vi på at forlænge vores produkters levetid og holde materialer i cirkulation.

Affaldet stammer fra to hovedkilder. Driften af vores butikker, tekniske anlæg og vores hovedkontor udgør ~85% af vores samlede affald. De produkter, vi sælger til vores kunder og som – når de er udtjente – også bliver affald, udgør de resterende ~15% af vores samlede affaldsmængde.

15%
fra solgt hardware

85%
fra drift

Telia Danmarks samlede affaldsmængde i 2019:

730 TON

VI ØNSKER,
AT VORES
PRODUKTER BLIVER BRUGT
OG GENBRUGT FOR AT ØGE
LEVETIDEN OG BEGRÆNSE
PÅVIRKNINGEN AF MILJØET.

Thomas Kjærsgaard CEO, Telia Denmark

TELIA RECYCLE: NUVÆRENDE OG FREMTIDIGE INITIATIVER TIL AT REDUCERE VORES KUNDERS AFFALD

1

GENBRUG

Vi betaler vores kunder for at aflevere deres brugte mobiltelefoner, som enten bliver genbrugt, anvendt i andre og nye sammenhænge eller bortskaffet på ansvarlig vis.



2020

2

SALG AF BRUGTE MOBILTELEFONER

Vi tilbyder brugte og renoverede mobiltelefoner med garanti til vores kunder. Det øger produkternes levetid.



2021

3

TILBAGEKØB AF ARBEJDS-TELEFONER

Vi vil inden udgangen af 2021 udvide vores tilbagekøbs-tjeneste til også at omfatte vores erhvervskunder.

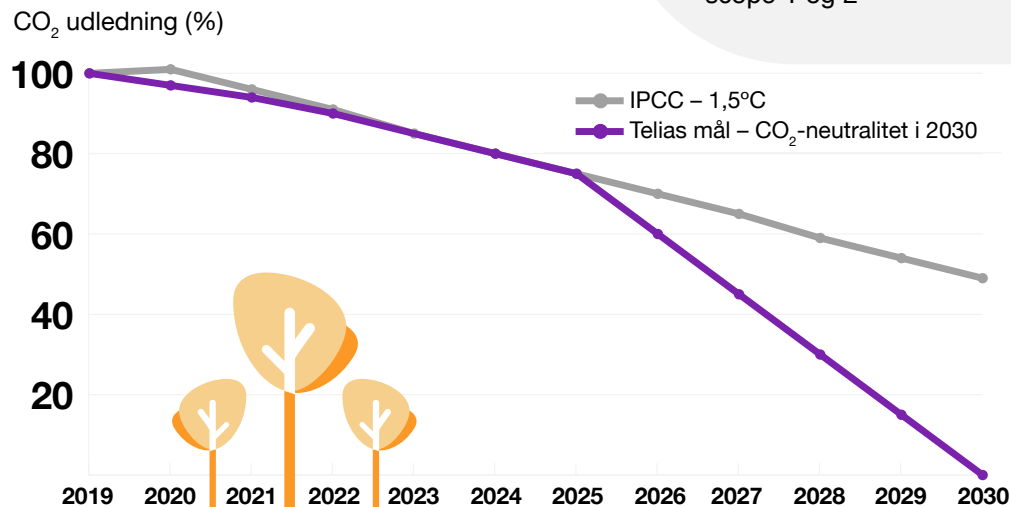


2021

VORES MÅL OM AT NÅ KLIMANEUTRALITET

Ifølge FN's Klimapanel (IPCC) skal verdens samlede CO₂e-emissioner halveres inden 2030 og nå nul i 2050, hvis den globale opvarmning skal holdes under 1,5°C.

Det medfører en række forpligtelser, der skal konkretisere vores vej mod målet. F.eks. vil vi inden 2025 reducere vores scope 1- og 2-udledning med 50% og vi vil sikre, at vores største leverandører – der tegner sig for mere end 50% af udledningen relateret til vores forsyningskæde – også forpligter sig til at følge de samme Science Based Targets.



Note: Telia Danmark definerer CO₂e-intensiteten som ton CO₂e-emissioner / mDKK Service Revenue. Reduktionsmål for CO₂e-intensiteten er sammenlignet med baseline i 2019.

2022 MÅL

10%

reduktion i CO₂e-intensiteten

100%

vedvarende elektricitet i hele driften

25%

reduktion i udledningen fra plastikrelateret affald

5%

lavere energiforbrug per kunde

2025 MÅL

25%

reduktion i CO₂e-intensiteten

>50%

af udledninger fra forsyningskæden skal dækkes af SBT

50%

reduktion i udledninger fra scope 1 og 2

30%

reduktion i udledninger fra brugen af solgte produkter

2030 MÅL

NUL

CO₂e-udledning i alle vores aktiviteter og hos alle vores leverandører (scope 1-3)

NUL

spild i vores drift og vores værdikæde

VORES VEJ TIL KLIMANEUTRALITET

I Telia stræber vi efter at nå vores mål ved at arbejde systematisk med at mindske vores egen klimapåvirkning. I 2021 vil vi accelerere vores indsats for at reducere vores CO₂e-udledning og vores affald fra produkter og tjenester, transport, netværk og leverandører.

GRØNNERE PRODUKTER OG TJENESTER



Vi har forpligtet os til at reducere ~30% af den samlede udledning, der stammer fra produktionen og kunders brug af hardware. Derfor har vi udviklet et tilbud til vores kunder om at lease og købe brugt hardware for at forlænge levetiden og brugen.

GRØNNERE NETVÆRK



Hos Telia kører vores netværk på 100% grøn elektricitet, der er sikret gennem køb af grønne certifikater. Og vi arbejder på løsninger, der gør vores grønne netværk endnu grønnere. Det gør vi ved både at bygge vores egen sol- og vindmøllepark, og ved at fortsætte vores fokus på at optimere vores datacentre.

GRØNNERE LEVERANDØRER



I 2025 har alle vores største leverandører – der tegner sig for mere end 50% af udledningen relateret til vores forsyningskæde – forpligtet sig til de såkaldte Science Based Targets, som skal bidrage til at begrænse den globale opvarmning til 1,5°C. Det skal sikres gennem vores Supplier Engagement Program, der skal hjælpe vores leverandører med at sætte mål om nul CO₂e-udledning i 2030.

GRØNNERE TRANSPORT



Vi ønsker, at transporten af medarbejdere og produkter er så klimavenlig som muligt. Derfor elektrificerer vi vores mere end 100 køretøjer. Vi arbejder også på en løsning, der skal gøre vores forsendelse af pakker CO₂-neutral.

GRØNNERE MIND-SET



Vi kan kun lykkes, hvis bæredygtighed er en grundlæggende og fundamental del af den måde vi arbejder på i Telia. Derfor er det en nøgleprioritet at mobilisere og uddanne alle medarbejdere for at få dem med på rejsen. Vi vil gøre hver eneste medarbejder i Telia til en grøn ambasadør gennem intern uddannelse, så alle kan træffe de rigtige valg hver dag. Hvert lille skridt tæller og gør en forskel.

60%

mindre CO₂e udleder en elbil sammenlignet med en gennemsnitlig dansk bil

>50%

af udledningen fra vores forsyningskæde skal dækkes af Science Based Targets.

1.400

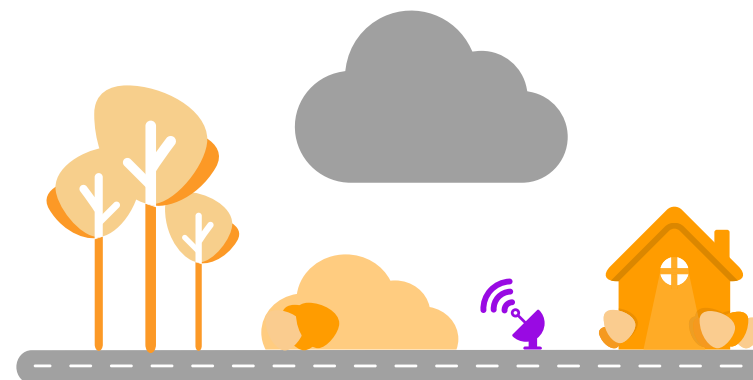
er reduceret siden 2015 gennem optimering vores datacentre

20-30%

reduktion af CO₂e for hvert ekstra år, vi kan forlænge en mobiltelefons gennemsnitlige levetid.

VI HJÆLPER VORES KUNDER

Tele- og IT-branchen kan bidrage til at indfri FN's Verdensmål for Bæredygtig Udvikling. Det kan vi ved at tilbyde vores kunder nye typer af tjenester og digitale muligheder, der åbner helt nye muligheder for, at kunderne kan reducere deres eget klimaaftryk.



9 INDUSTRY, INNOVATION
AND INFRASTRUCTURE



Informations- og kommunikationsteknologi har et enormt potentiale for at være en central del af løsningen for vores samfund. En stærk digital infrastruktur – som vores mobilnetværk og Narrowband IoT – er selve fundamentet for at kunne udvikle nye, innovative teknologier gennem dataindsamling og effektiv styring af energi- og ressourceforbrug på tværs af sektorer.

11 SUSTAINABLE CITIES
AND COMMUNITIES



Udviklingen af smarte byer er en integreret del af vores forretningsstrategi. Internet of Things (IoT) og databaserede tjenester bidrager til at skabe intelligent, bæredygtigt offentlig transport og muliggør overvågning af f.eks. trafik og luftkvalitet i realtid.

12 RESPONSIBLE
CONSUMPTION
AND PRODUCTION



Internettet giver forbrugerne direkte adgang til digitale tjenester, der i stigende grad erstatter fysiske produkter og understøtter en voksende serviceøkonomi. Det er med til at reducere ressourceforbrug, transport og CO₂e-udledning. Samtidigt har vi et ansvar for at gentænke vores tilgang til forbrug af elektronik i retning mod en mere cirkulær tankegang – som vi allerede har sat i gang.

17 PARTNERSHIPS
FOR THE GOALS



Tele og IT-branchen er – måske mere end nogen anden sektor – afhængig af partnerskaber, der benytter teknologier og netværk til at realisere digitaliseringens fulde potentiale og som styrker mulighederne for en bæredygtig og ressourceeffektiv udvikling. Vi er derfor også afhængige af vores partnere, der hjælper med at sikre, at vores affald overgår til en cirkulær model, så produkter og materialer kan holdes i brug længere.

DEN ANSVARLIGE FORRETNING

Udover at arbejde dedikeret med vores miljøansvar, så arbejder vi også ansvarligt for at møde vores interessenters forventninger til etisk forretningsførelse, risikostyring og ikke mindst deres forventninger til, at vi tager et aktivt ansvar for det samfund vi er en del af.

VI FOKUSERER PÅ OTTE OMRÅDER:

Bekæmpelse af bestikkelse og korrupcion



Vi er forpligtet til at bekæmpe korrupcion i alle dens former. Samtidigt er vi forpligtet til lave forretninger med den højeste grad af gennemsigtighed og integritet. Vi accepterer ikke bestikkelse eller korrupcion i nogen form.

Miljø



Klimaforandringerne og den uholdbare anvendelse af naturressourcer udgør en fare for både økosystemer og menneskeheden. Digitalisering kan fremskynde den nødvendige transformation, der skal ændre denne kurs.

Børns rettigheder



Børn og unge er aktive brugere af vores tjenester. Vi arbejder sammen med erfarne partnere for at fremme en mere sikker brug af internettet blandt børn, unge og deres forældre.

Ytringsfrihed og privatlivets fred



Telekommunikation muliggør adgang til informationer og udveksling af idéer på en måde, der understøtter åbenhed og gennemsigtighed. Vi respekterer ytringsfrihed og privatlivets fred.

Ansvarlig leverandørstyring



Vi forventer, at vores leverandører, underleverandører og distributører også implementerer en bæredygtig forretningspraksis, og at de er transparente med hensyn til deres udfordringer.

Mangfoldighed, lige muligheder og ingen diskrimination



Vi står sammen om mangfoldighed. Vi respekterer enhver persons unikke egenskaber uanset køn, nationalitet, religion, alder, seksuel orientering, handicap eller personlighed.

Sundhed og velvære



En sund arbejdskultur indebærer høj trivsel og godt helbred. Det arbejder vi på at fremme ved at hurtigt identificere, reducere eller forebygge risici og hurtigt reagere på mistrivsel og tegn på dårligt helbred.

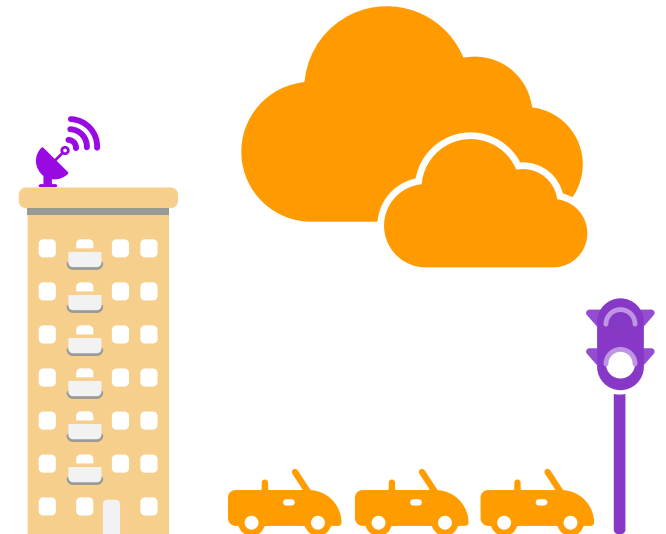
Beskyttelse af kundeoplysninger



Kunder og interessenters tillid er afgørende for Telia. Vi ønsker, at alle, der deler deres personlige oplysninger med os, skal føle sig sikre på, at deres oplysninger og data kun bruges i henhold til deres forventninger.

I TELIA DANMARK
SER VI OS SELV SOM
EN DEL AF LØSNINGEN – IKKE
KUN SOM EN MINDRE DEL AF
PROBLEMET.

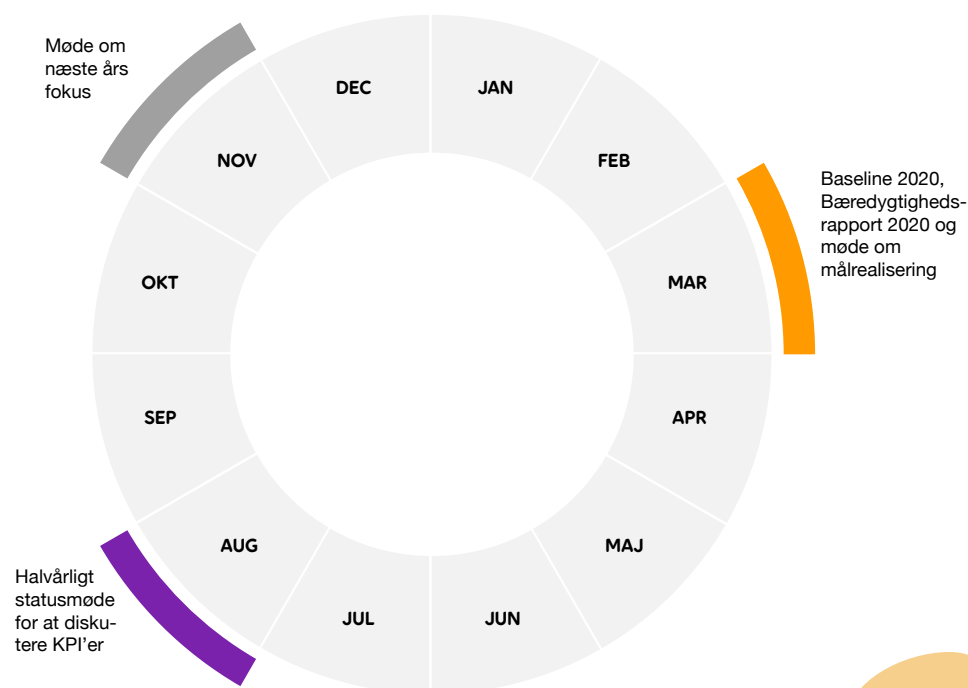
Thomas Kjærsgaard CEO, Telia Danmark



DEN BÆREDYGTIGE ORGANISATION

For at sikre at vores mål forankres i centrum af vores forretningsstrategi har vi gjort vores direktion til vores Bæredygtighedsbestyrelse.

BÆREDYGTIGHEDSBESTYRELSENS ÅRSHJUL



Bæredygtighedsbestyrelsens arbejde skal sikre vedvarende fremgang, hjælpe til at nye initiativer udvikles samt overvåge fremskridtene med at reducere CO₂e-udledning og affald. Bestyrelsen mødes tre gange om året for at følge op på initiativernes fremskridt, målrealisering og sætter samtidig den strategisk retning for Telia Danmarks bæredygtighedsindsats.

TELIAS DIREKTION BÆREDYGTIGHEDSBESTYRELSE

Overordnet ansvarlig for implementeringen af de ambitiøse mål i Telia Danmark. Giver strategisk vejledning om bæredygtighed, godkender mål og overvåger, at de opnås ved at følge op på vores reduktionsinitiativer. Godkender den årlige bæredygtighedsrapport.

KOMMUNIKATIONS- OG BÆREDYGTIGHEDSAFDELINGEN

Ansvarlig for bæredygtighedsstrategien og overvåger fremskridt på månedlig basis. Følger op på mål og initiativer på tværs af alle forretningsenheder i Telia Danmark og yder support til forretningsenhederne. Ansvarlig for årlige opdateringer af vores baseline-beregninger.

Julie Nilsson Bour-Hil, direktør for kommunikation og bæredygtighed.

FORRETNINGSENHEDER

Ansvarlig for implementeringen af de individuelle reduktionsinitiativer ved at definere og måle fremskridt samt styre og rapportere om performance.

METODE

Beregningerne af vores udledninger er foretaget i overensstemmelse med Greenhouse Gas Protocol (GHG)

Telia Danmarks CO₂e-baseline beregnet ud fra Greenhouse Gas Protocol (GHG), som er verdens mest anvendte standard for at beregne udledning af drivhusgasser. Specifikt følger vores baseline "GHG Protocol Corporate Accounting and Reporting Standard" og "Corporate Value Chain (Scope 3) Accounting and Reporting Standard".

Afgrænsning

I Telia Danmark bruger vi equity share approach som organisatorisk afgrænsning. Det betyder, at vi tager højde for drivhusgasudledninger fra vores aktiviteter i henhold til ejerandelen af vores datterselskaber. Ejerandelen kan ses i tabel 1. Jf. GHG-protokollen er nogle scope 3-kategorier ikke medtaget i baseline-beregningerne, da de ikke vurderes relevante. Dette er beskrevet i tabel 2 (side 13).

Beregningsmetoder

Udledningerne er beregnet ved at kombinere supplier specific method, average data method and spend-based method i overensstemmelse med "The Corporate Value Chain (Scope 3) Accounting and Reporting Standard". Data er trukket fra Telia Danmarks ERP-system og indhentet fra Telia Danmarks leverandører, når det er relevant (især hvad angår logistik-tjenester, field services og affaldshåndteringstjenester). Udledningen fra medarbejdernes pendling er baseret på data fra interne spørgeundersøgelser. Fordelingen af CO₂e-udledningen fra scope 1-3 kan aflæses af tabel 3 (side 13), mens CO₂e-intensiteten kan ses i tabel 4 (side 13).

Emissionsfaktorer

Emissionsfaktorer er indsamlet gennem leverandørspecifikke Environmental Product Declarations (EPDs), forskningsbaserede Life-Cycle-Analysis (LCAs) eller fra det britiske ministerie for miljø, fødevarer og landdistrikter (DEFRA). Disse faktorer er suppleret med Telia Companys egen database over emissionsfaktorer baseret på CO₂e-baseline-beregninger i Telias andre datterselskaber.



FORKLARING

Scope 1: Direkte udledninger fra kilder, der ejes eller kontrolleres af Telia Danmark (f.eks. fra vores firmabilers brændstofbrug)

Scope 2: Indirekte udledninger fra den energi vi køber (f.eks. el og fjernvarme til vores netværk, hovedkontor og butikker)

Scope 3: Indirekte udledninger fra hele Telia Danmarks værdikæde - både up- og downstream (f.eks. produktion af mobiltelefoner og kunders forbrug af strøm til det elektroniske udstyr, de køber)

METODE

Tabel 1: Ejerandel af datterselskaber

Virksomhed	Ejerandel
Telia Danmark	100%
Telia Company Danmark A/S	100%
Telia Carrier Denmark A/S	100%
Telia Mobile Holding AB	100%
Telia Nätjänster Norden AB	100%
MIT TELE I/S	100%
TT-Netværket P/S	50%

Tabel 2: Kategorier, der ikke er inkluderet i beregningerne

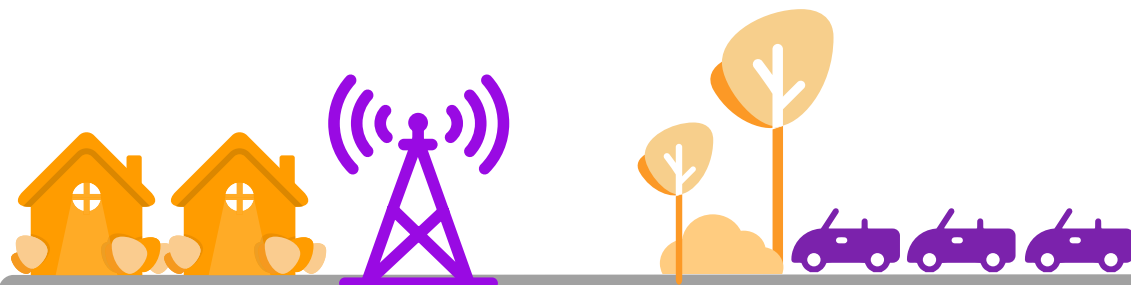
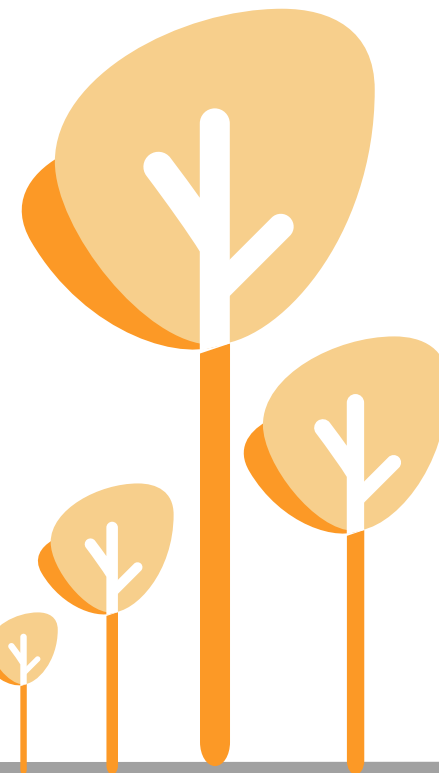
8. Upstream leased assets	Telia Danmark afholder omkostningerne til brændstof for sine leasede biler. Derfor er alle udledninger fra firmabiler rapporteret under scope 1.
10. Processing of sold units	Ikke relevant eftersom Telia Danmark ikke sælger halvfabrikata.
13. Downstream leased assets	Telia Danmark leaser ikke produkter i nogen særlig udstrækning
14. Franchises	Ikke relevant eftersom Telia Danmark ikke har franchises.
15. Investments	Ikke relevant. Kategorien er primært målrettet den finansielle sektor

Tabel 3: Telia Danmarks CO₂e-baseline fordelt på scopes

2019	
Scope 1 & 2	t CO ₂ e
Total Scope 1-udledninger	529
Total Scope 2-udledninger – markedsbaseret	843
Total Scope 2-udledninger – lokationsbaseret	9 097
Scope 3 – kategorier	t CO ₂ e
1. Purchased goods and services	49 820
2. Capital goods	10 979
3. Fuel- and energy-related activities	3 064
4. Upstream transportation and distribution	446
5. Waste generated in operations	14
6. Business travel	633
7. Employee commuting	1 281
9. Downstream transportation and distribution	1 017
11. Use of sold products	2 360
12. End-of-life treatment of sold products	2
Udledninger total – lokationsbaseret:	79 241

Tabel 4: Telia Danmarks CO₂e-intensitet

2019	
Scope 1- og 2-intensitet (ton CO ₂ e/mDKK Service Revenue):	3,45
Scope 1-, 2- og 3-intensitet (ton CO ₂ e/mDKK Service Revenue):	26,36





Telia